

# PROGRAMA DE CUIDADO AL HUÉSPED

*Protocolo de seguridad en contexto de COVID-19*

**#TuLugarSeguro**

# #TuLugarSeguro

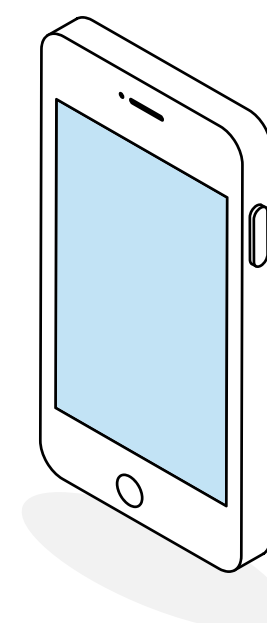
Creamos **experiencias únicas** para brindar a nuestros huéspedes momentos inolvidables, fomentando el desarrollo de nuestros colaboradores y promoviendo el turismo sustentable. Hoy más que nunca, el cuidado de su salud y seguridad se vuelve nuestra principal prioridad y es por ello que hemos incorporado una serie de medidas para adaptarnos a las nuevas necesidades higiénico-sanitarias y garantizar su bienestar.

\*Las medidas descritas se aplicarán en cada uno de los hoteles de acuerdo a sus instalaciones y servicios.



# COMUNICACIÓN CON EL HUÉSPED

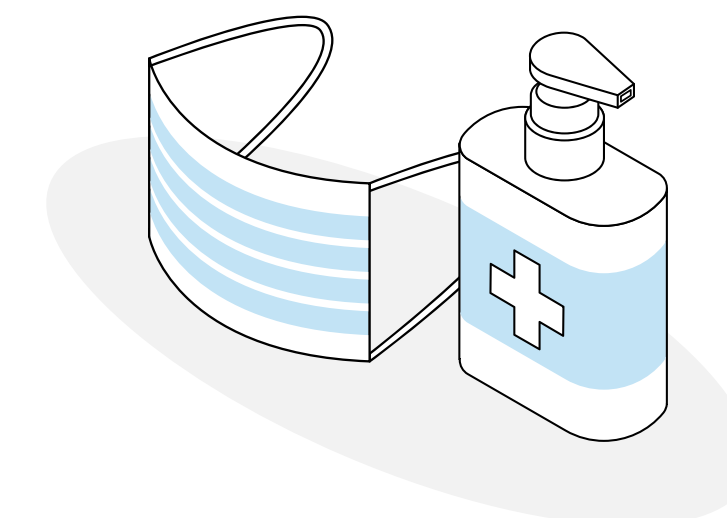
- Previo a su llegada, se contactará a los huéspedes para informarles acerca de las medidas de seguridad que se tomarán durante su estancia. Las mismas estarán siempre disponibles en web y redes sociales.
- En el hotel, encontrará información disponible sobre las medidas de seguridad en todas las instalaciones: carteleras digitales, señalética.
- Guest Service Online: Nuestro personal de Guest service se pondrá a disposición para asistirlo antes, durante y después de su estadía por medios digitales: mail y Whatsapp. Hemos incorporado en Loi Suites Iguazú un asistente virtual para responder dudas y consultas de manera inmediata por medio de WhatsApp.



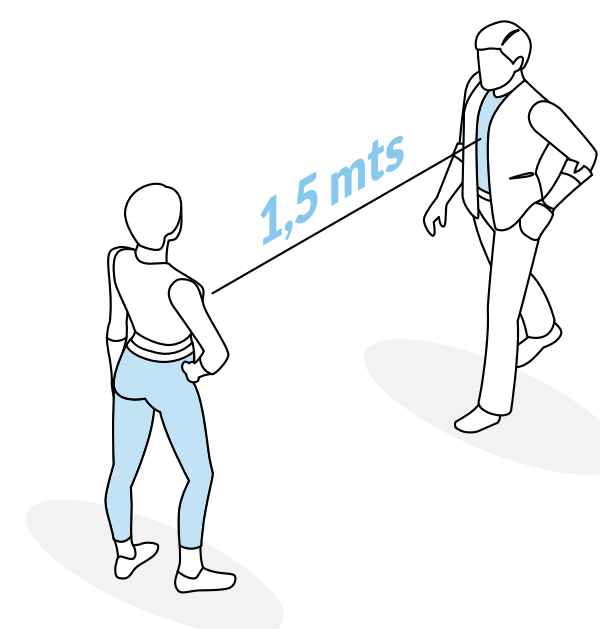
Guest service online



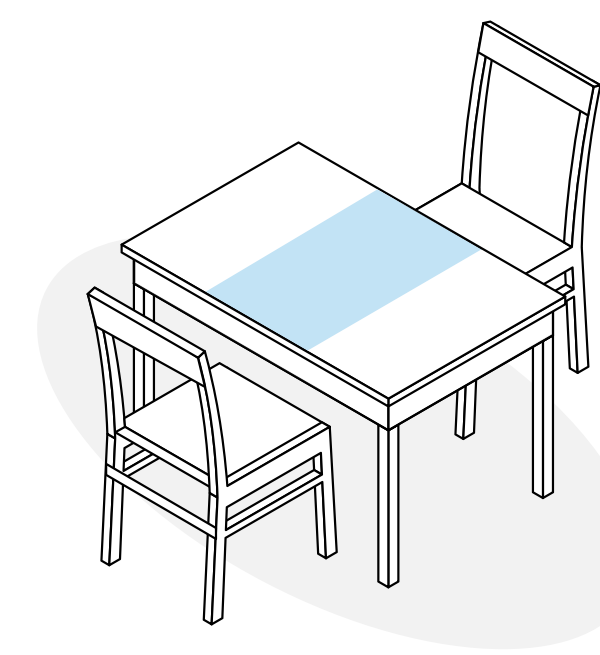
Protocolos de limpieza



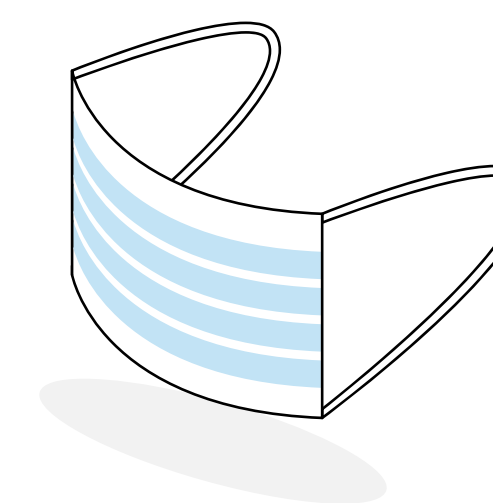
Alcohol en gel y barbijos a disposición de los huéspedes



Distancia segura

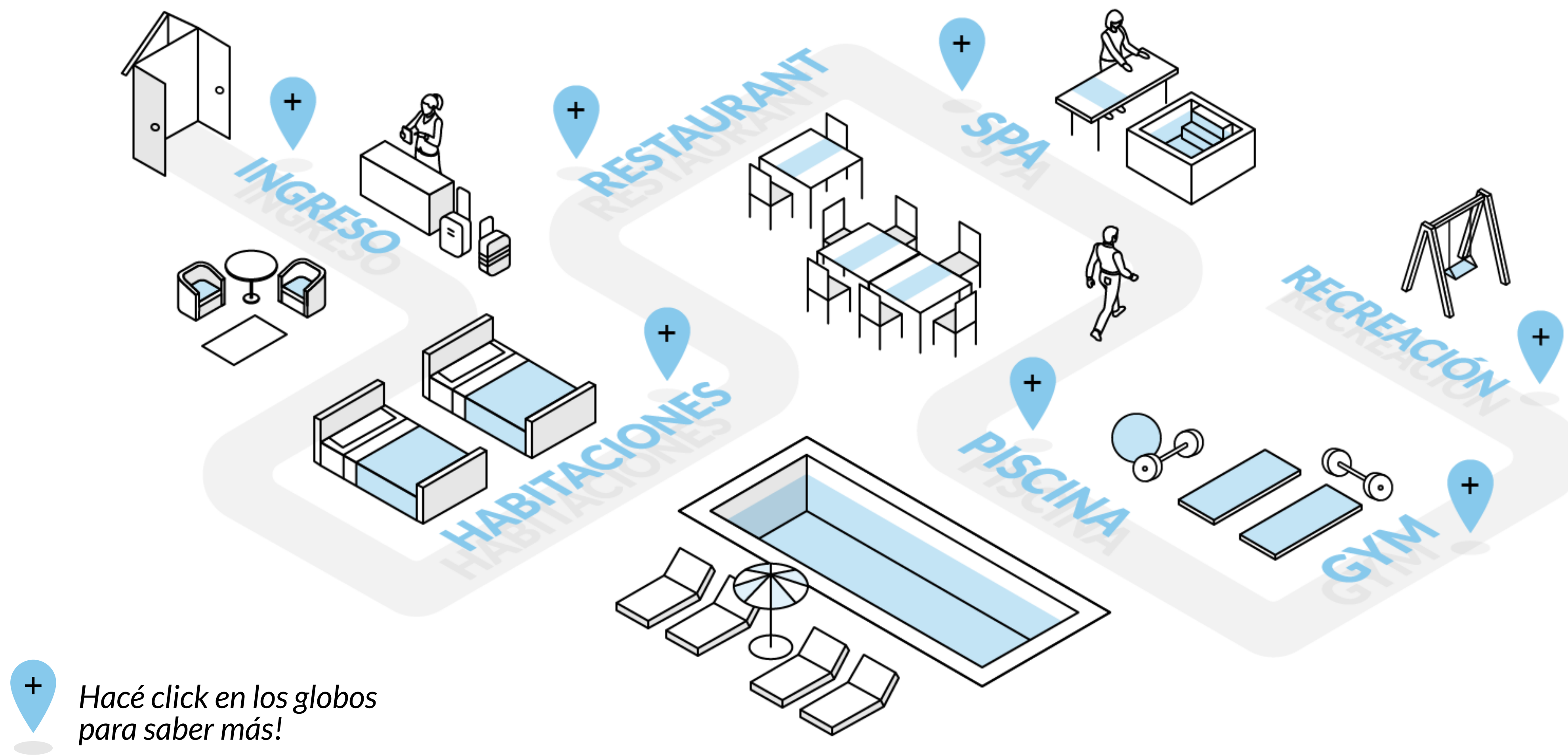


Servicios gastronómicos adaptados



Protocolo de seguridad y salud para colaboradores

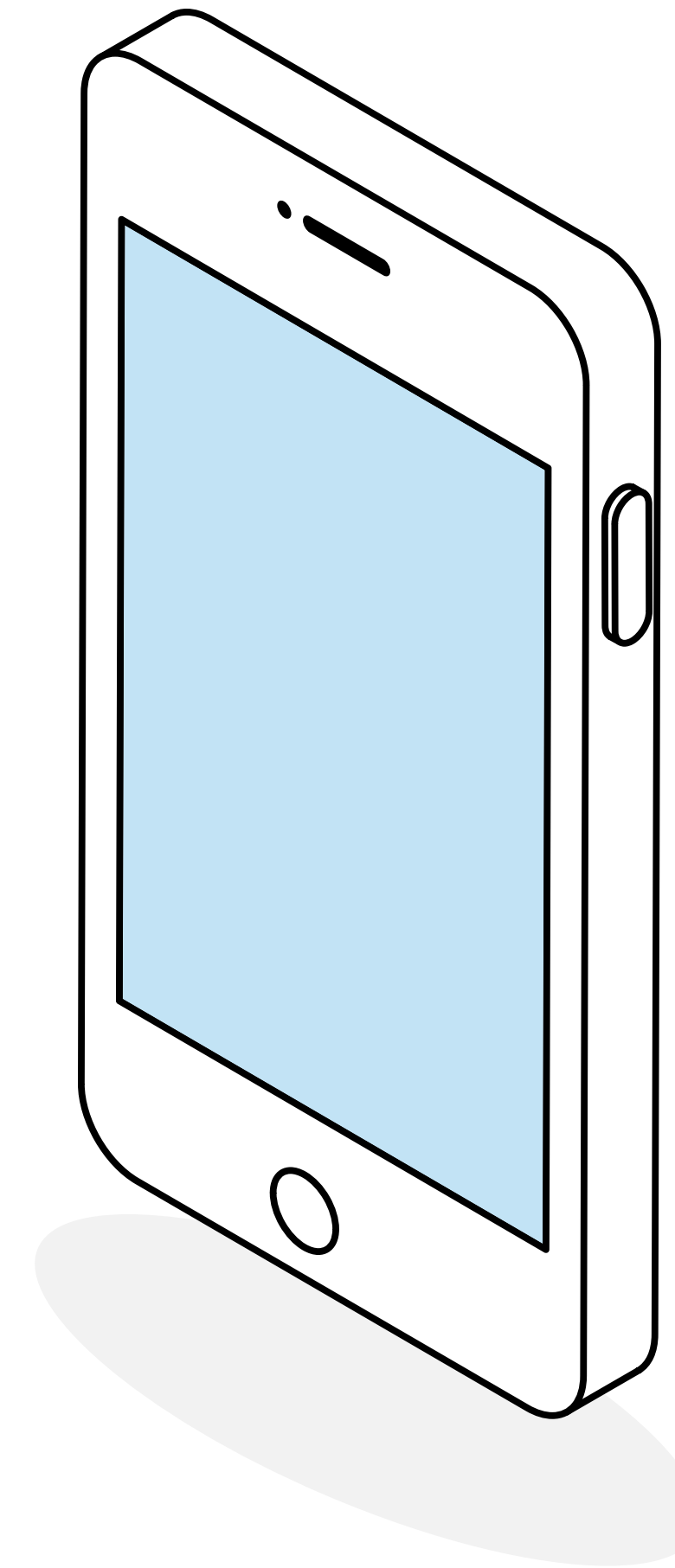
Recorrido durante la estadía



# RECEPCIÓN Y ZONAS COMUNES

*Entradas al hotel, Check-in/out, limpieza y ascensores.*

- Pre check-in virtual para agilizar procesos.
- Elementos sanitizantes a disposición en el ingreso al hotel.
- Ventilación permanente, limpieza y desinfección de lobby, ascensores y sectores de espera.
- Limitación de capacidad en ascensores.
- Delimitación de espacios para garantizar la distancia segura.
- Personal capacitado y con elementos de protección.



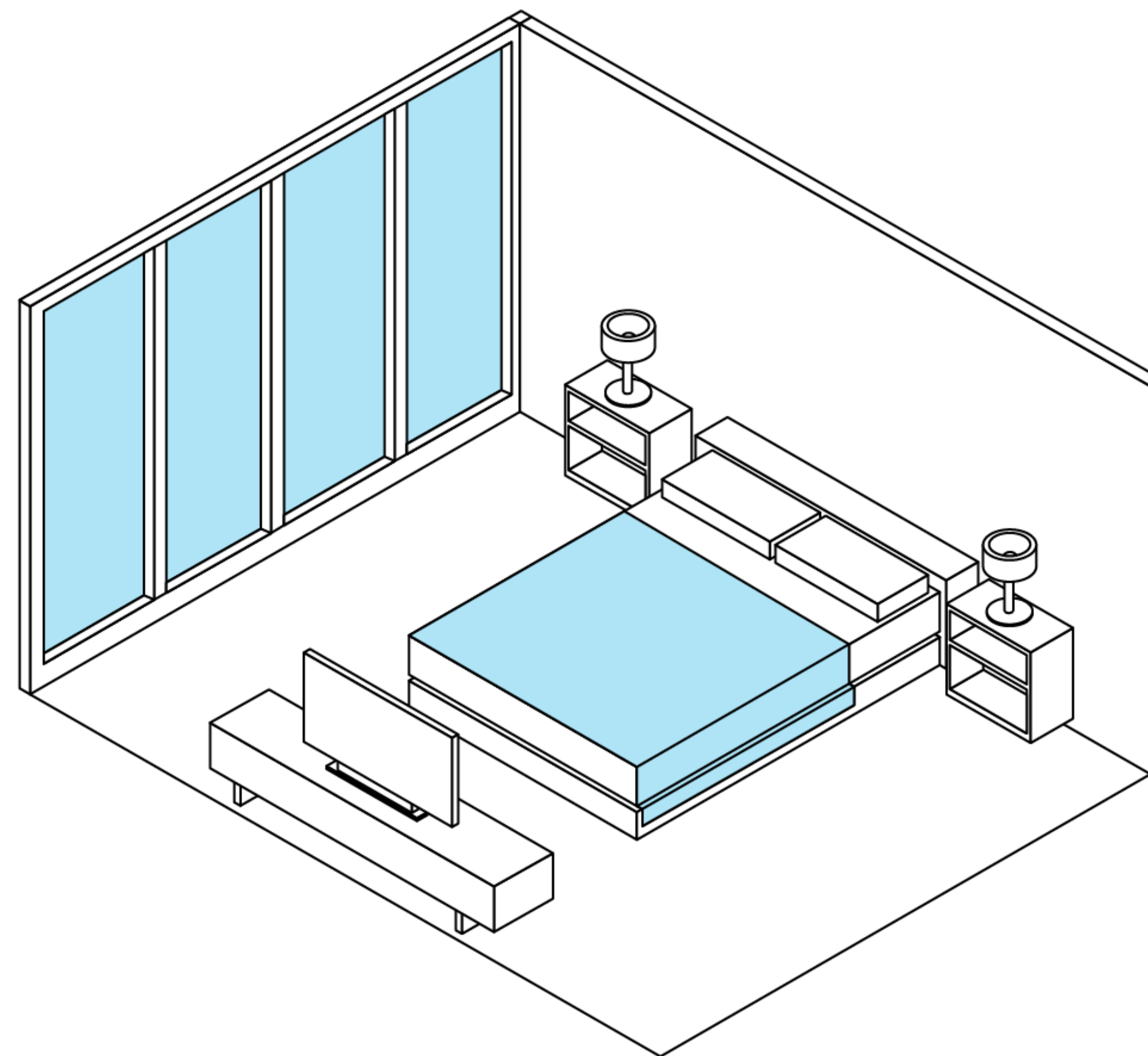
*Pre check-in  
virtual para  
agilizar procesos*

---

# HABITACIONES

*Limpieza, asignación, amenities y blancos.*

- Ventilación permanente.
- Maximización de limpieza de acuerdo a los requerimientos de higiene y sanitización: desinfección de picaportes, ventanales, llaves de luz, caja fuerte, control remoto, amenidades, etc.
- Se eliminan elementos decorativos que no permiten cumplir el nuevo protocolo de limpieza.
- Se elimina toda la papelería de la habitación. Información digitalizada a disposición. Loi Suites Iguazú dispone de un asistente virtual (LOI GUEST).
- Personal de limpieza con protección.
- Amenities de seguridad (barbijos y alcohol en gel).
- Nuevos procedimientos para el retiro y la limpieza de blancos.
- Minibar a la carta.



# EXPERIENCIA GASTRONÓMICA

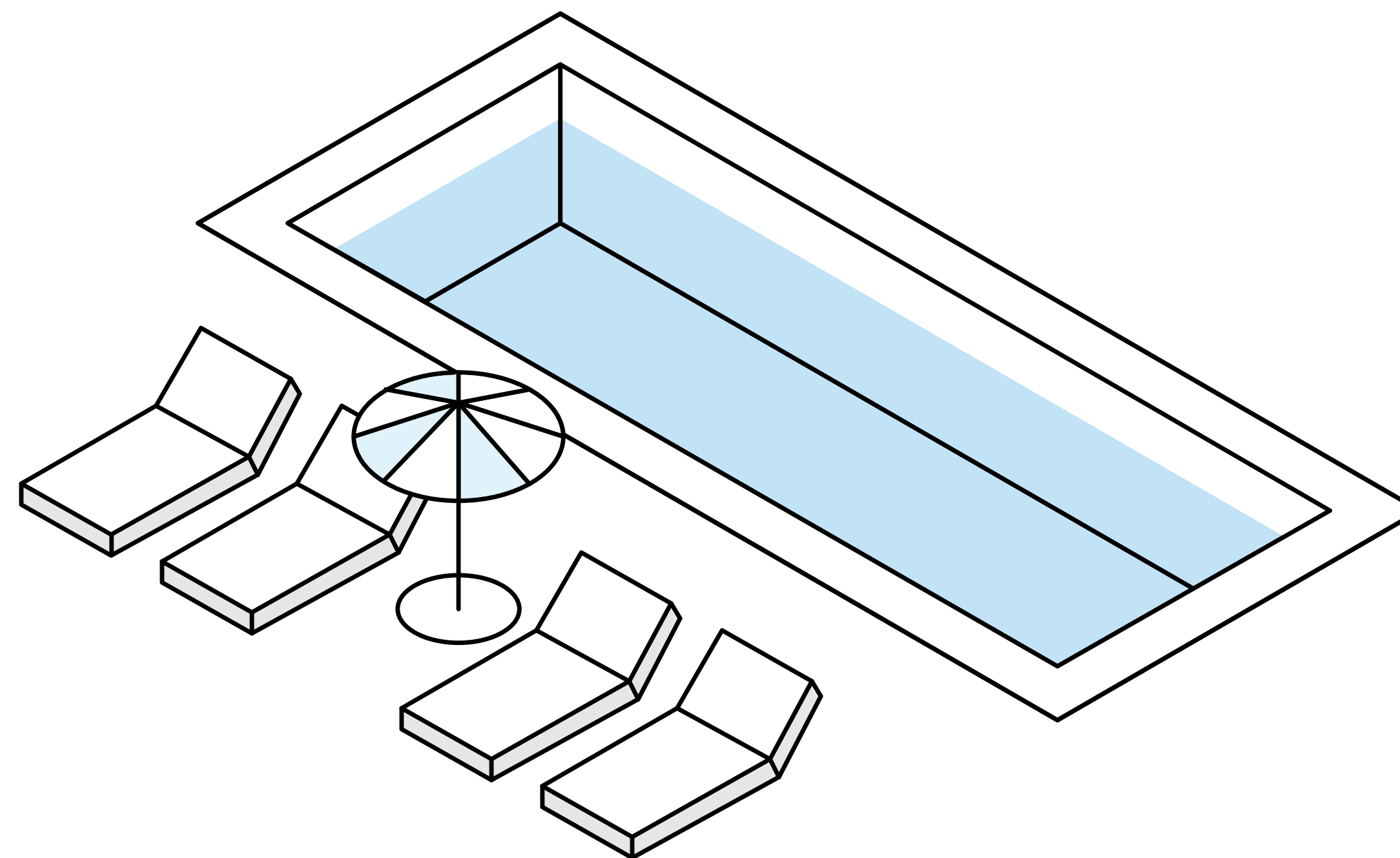
*Restaurantes, room service, desayuno y bares.*

- Espacios ventilados, debidamente aseados y desinfectados.
- Distanciamiento de mesas.
- Organización de horarios y turnos de inicio y finalización del servicio para evitar aglomeraciones.
- Delimitación del área de espera, antes de ingresar al salón.
- Elementos sanitizantes disponibles en el ingreso al salón.
- Cartas y menús digitales.
- Nuevos estándares de disposición y manipulación de vajilla y cristalería.
- Desayuno a la carta o buffet asistido de acuerdo a la ocupación.
- Capacitación permanente al personal de cocina y salón.

# PISCINAS Y OUTDOOR

*Piscinas, solariums, reposeras y mantenimiento.*

- Disposición del mobiliario respetando el distanciamiento seguro.
- Maximización de limpieza y desinfección del área en general, mobiliario y zonas húmedas: baños, duchas, vestuarios y zonas de tránsito en particular.
- Elementos de desinfección a disposición.
- Medición diaria de los niveles de ph y de cloro respetando niveles recomendados. Análisis fisicoquímicos y microbiológicos del agua.



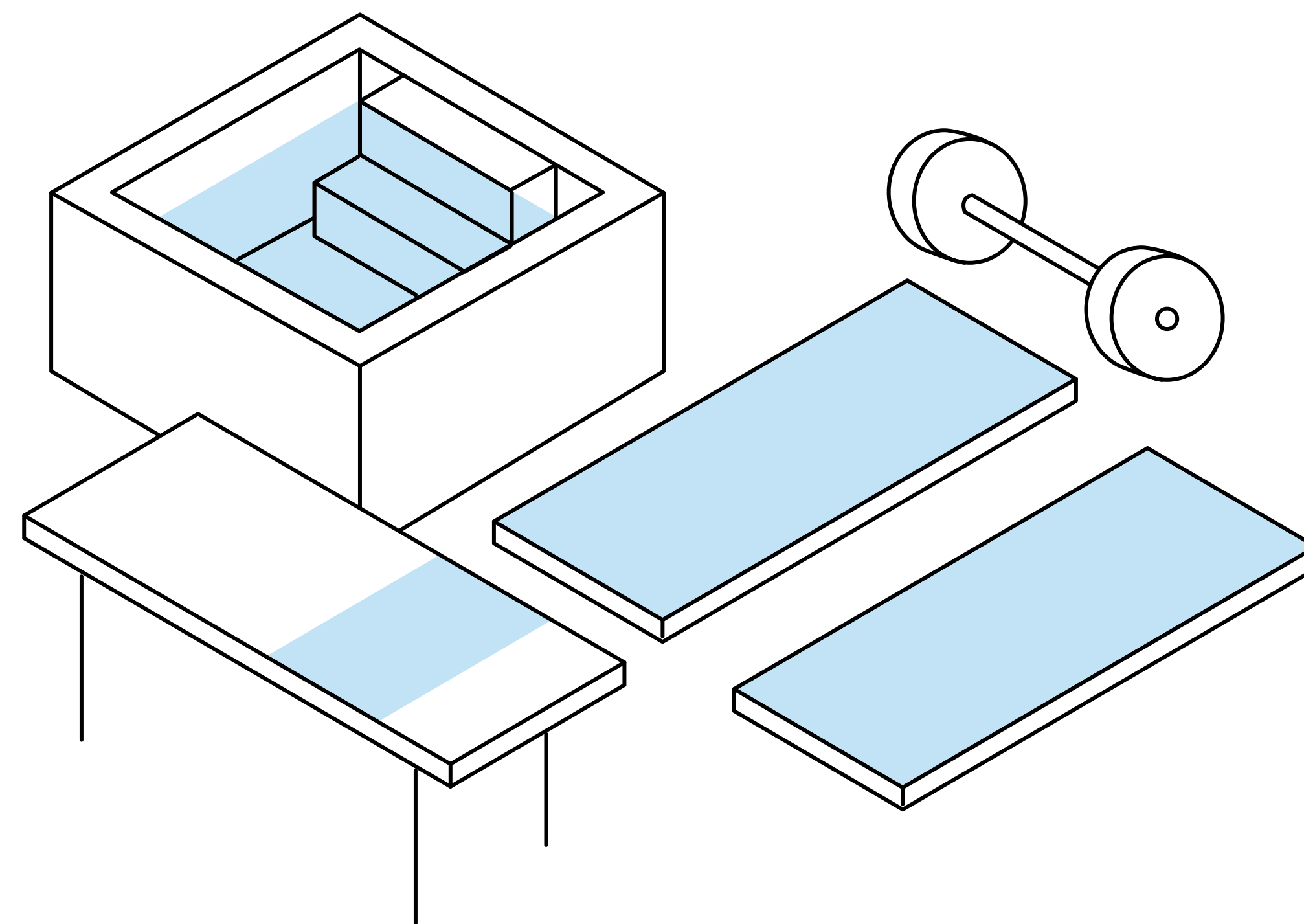


◀ *Volver a recorrido*

# SPA Y GYM

*Modalidad de uso, limpieza, amenities y blancos.*

- Organización de horarios y turnos para evitar aglomeraciones.
- Limpieza y desinfección luego de cada turno.
- Elementos de desinfección a disposición en los ingresos.



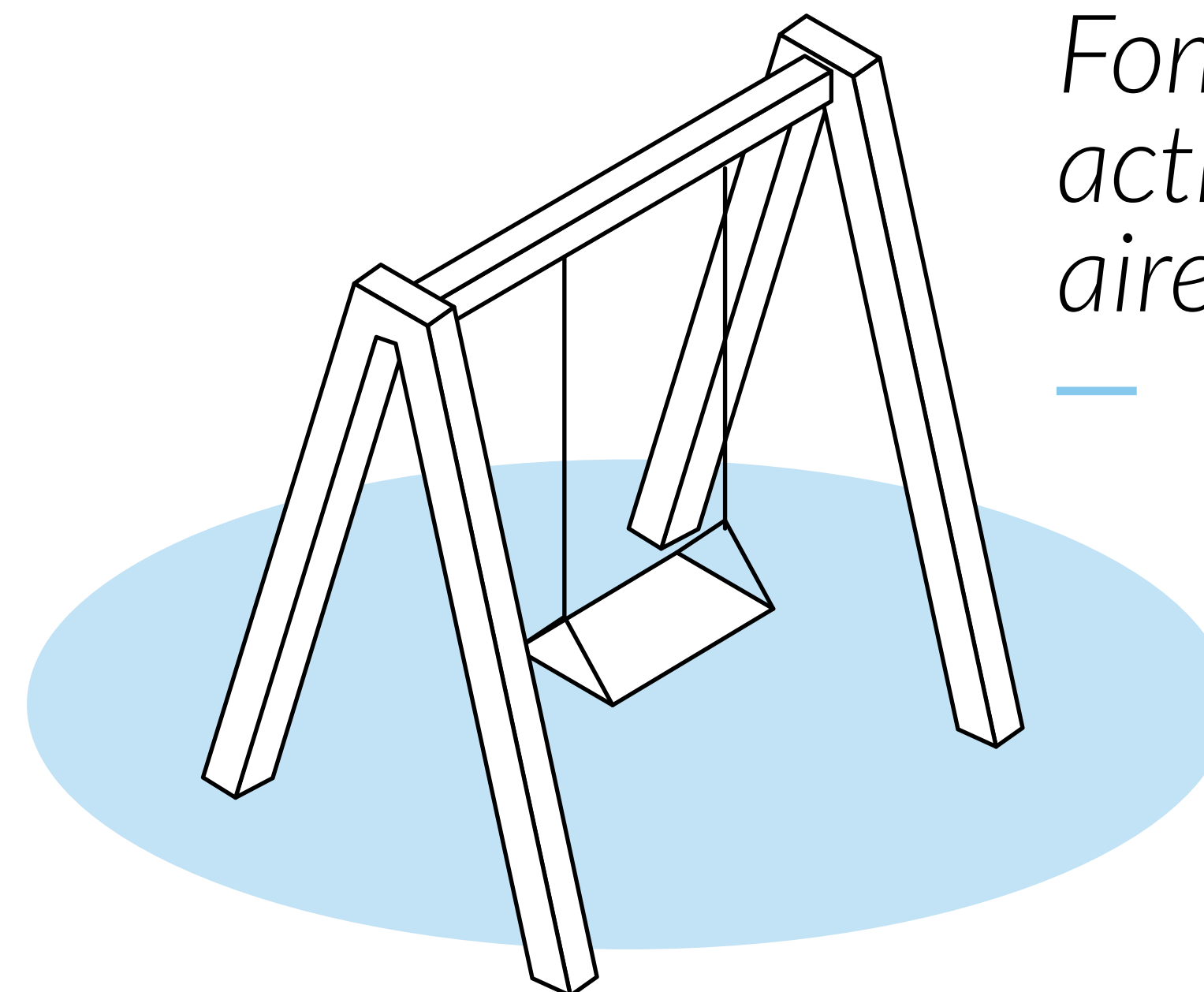
# ENTRETENIMIENTO

*Sala de juegos y actividades.*

- Fomento de actividades al aire libre y en contacto con la naturaleza, respetando el distanciamiento recomendado.
- Elementos de desinfección a disposición.

En caso de actividades en espacio cerrado:

- Elementos sanitizantes disponibles en el ingreso al salón.
- Organización por turnos.
- Intensificación de limpieza y desinfección de todas las superficies, además de la correspondiente ventilación, antes de cada turno.



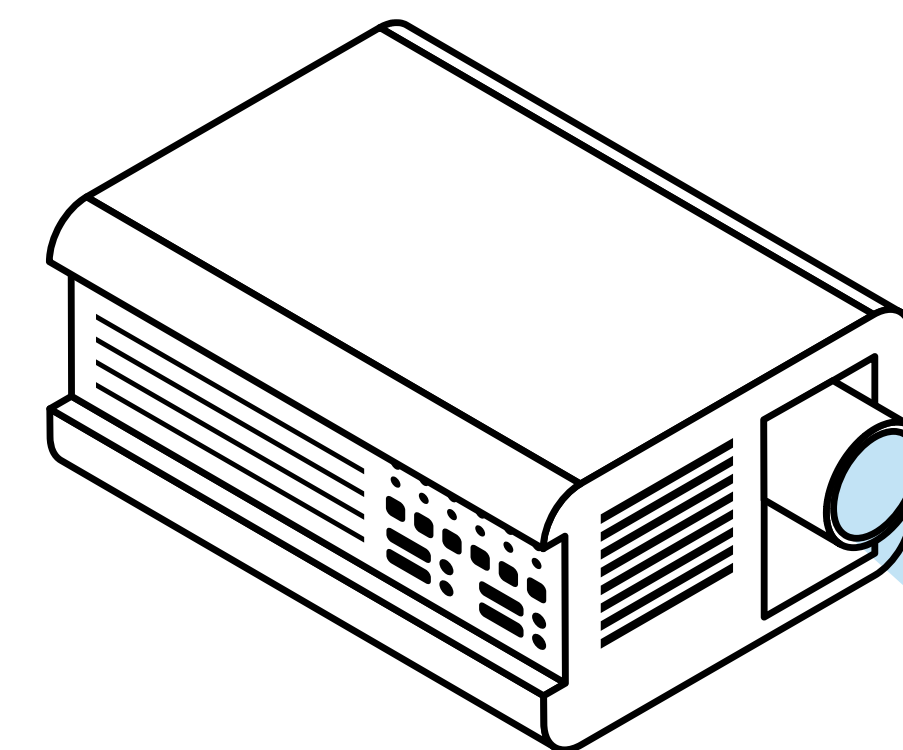
*Fomento de actividades al aire libre*

# MICE

## Salones y servicios

*Sites, armados, capacidades y gastronomía.*

- Visitas de inspección Virtuales.
- Ventilación diaria de todos los salones, maximización de estándares de limpieza y desinfección.
- Eliminación de elementos que pudieran ser vectores de transmisión (Ej. papelería).
- Elementos desinfectantes en el acceso a las salas.
- Redefinición de capacidades máximas en salones manteniendo el distanciamiento necesario.
- Tecnología streaming para la realización de eventos virtuales.
- Tendencia a servicios emplatados, buffet y Coffee break asistidos, dependiendo del tamaño del grupo.
- Proveedores con elementos de protección y DDJJ de salud del para ingreso al hotel.
- Clientes, guías, huéspedes, con uso de elementos de protección sin excepción.
- Desinfección de instrumentos/elementos ingresados para armado.
- Implementación de cartelería y señalética que fomente el cuidado y distanciamiento adecuados.
- Digitalización de procesos (check-in, pago y check-out, facturación, declaración jurada, encuesta).



LOI SUITES  
HOTELS

¡Gracias!

[loisuites.com.ar](http://loisuites.com.ar)  [loisuiteshoteles](https://www.instagram.com/loisuiteshoteles)   [loisuites](https://www.facebook.com/loisuites)